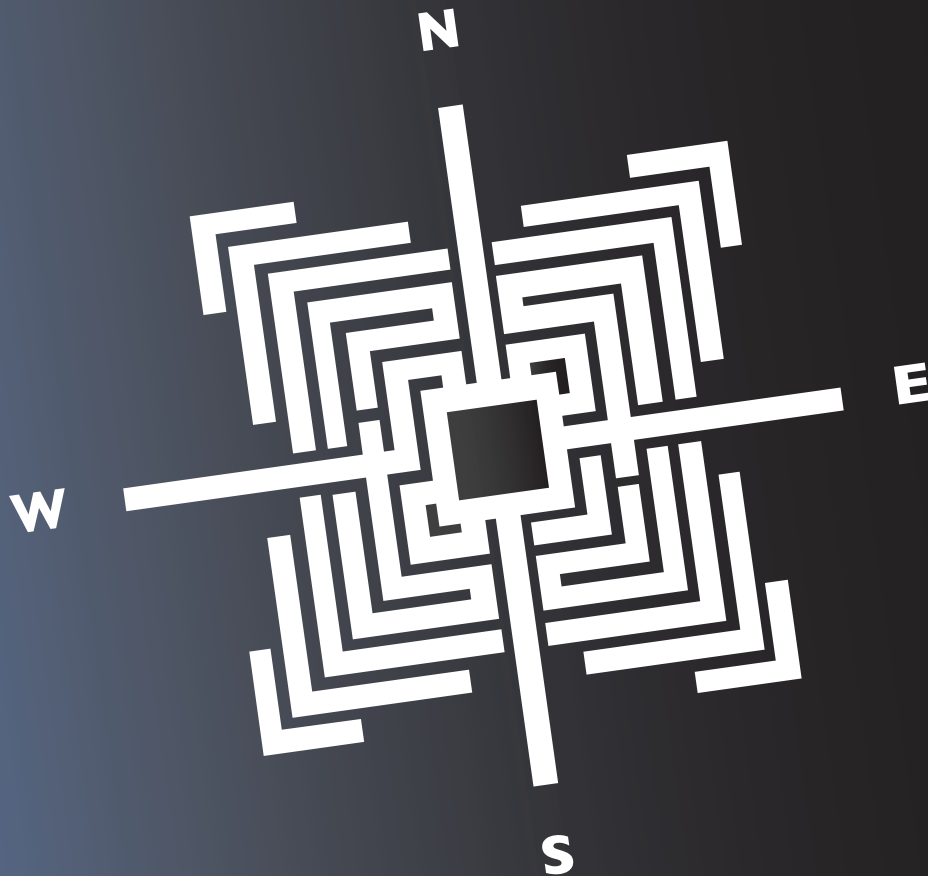


# MARSEILLE RETROUVE LE NORD

DU 2 AU 20 DÉCEMBRE 2014  
DANS LES QUARTIERS NORD

## DOSSIER DE PRESSE



© L'ATLAS

*« Tout rêve d'avenir métamorphose la manière dont on éprouve le présent. »*

Boris Cyrulnik



Plus d'infos sur : [WWW.PLANETEMERGENCES.ORG](http://WWW.PLANETEMERGENCES.ORG) / [facebook](https://www.facebook.com/planeteemergences) : PLANÈTE ÉMERGENCES



## SOMMAIRE

---

PROGRAMME <b>/// MARSEILLE RETROUVE LE NORD</b>	P. 3
EXPOSITION <b>/// 400 ML PROJECT</b>	P. 4
RÉSIDENCE D'ARTISTES <b>/// JEAN FAUCHEUR ET ACET</b>	P. 5
RENDUS D'ATELIERS <b>/// DIGITALE EXPÉRIENCE</b>	P. 6
RENDEZ-VOUS SONORE <b>/// MC LUHAN ET NOUS</b>	P. 8
RENCONTRES PUBLIQUES <b>/// TABLE RONDE AVEC BERNARD STIEGLER</b>	P. 9
PLANÈTE EMERGENCES	P. 11
PARCOURS VISITE	P. 12
INFORMATIONS PRATIQUES & PARTENAIRES	P. 13

## CONTACTS

---

**Renseignements et réservations:** 04 91 03 85 42 **///** [information@planetemergences.org](mailto:information@planetemergences.org)

**Contact presse & publics:** Jean-Baptiste Brengou **///** [jb.brengou@planetemergences.org](mailto:jb.brengou@planetemergences.org) **///** 06 07 67 17 32

**Site Web:** [www.planetemergences.org](http://www.planetemergences.org) **/// Facebook:** Planète Émergences

En décembre, **Planète Emergences** se fait plus nomade que jamais et dessine sa nouvelle route vers 2015. Au cœur des quartiers Nord, aux côtés des partenaires de Marseille et d'ailleurs, Planète Emergences présente son temps fort, **Marseille retrouve le Nord**.

Au programme, vous pourrez découvrir l'exposition multiforme **Digitale Expérience** qui propose plusieurs rendez-vous, rencontres entre artistes et habitants, nouveaux regards sur les objets du quotidien, projections et web documentaires. La venue de **Bernard Stiegler** permettra de réfléchir ensemble à la place et aux conséquences des nouvelles technologies sur les individus et les sociétés. Enfin, un événement unique se tiendra au Centre Commercial du Merlan, autour d'une résidence d'artistes et de l'exposition «**400ml Project**»...

**Croisement des territoires, des disciplines, des acteurs, Planète Emergences confirme sa volonté d'être là où les frontières n'ont pas vocation à séparer, mais à créer des liens, encourager les rencontres, favoriser la créativité individuelle et collective.**



## PROGRAMME

---

*L'ensemble des manifestations se fait en entrée libre.*

### EXPOSITION /// **400ML PROJECT**

**400 bombes aérosols customisées par 400 artistes du monde entier.**

*Du 2 au 20 décembre au Centre Commercial du Merlan, du lundi au samedi de 10h à 19h,*

*en partenariat avec la Société de la Rocade L2 et l'Association des commerçants du Centre Commercial Le Merlan.*

*Vernissage jeudi 4 décembre à 17 h 30.*

### RÉSIDENCE D'ARTISTES /// **JEAN FAUCHEUR ET ACET**

**Une expérience artistique et collaborative entre artistes et population et le lancement d'un atelier Les Murs de la L2.**

*À la Maison de la L2 (parking du Centre Commercial du Merlan) en partenariat avec la Société de la Rocade L2 et l'ADDAP13.*

*Sortie de résidence jeudi 4 décembre à 17 h 30.*

### RENDUS D'ATELIERS /// **DIGITALE EXPÉRIENCE**

**Rencontres entre artistes et habitants, nouveaux regards sur les objets du quotidien, projections et web documentaires.**

*ABC D'ERRES / E-MAGES D'ÉCOLES / LA LETTRE NUMÉRIQUE / POCKET FILMS / CONTES DE QUARTIERS*

*Du 9 au 18 décembre au Centre Social des Flamants Iris (du lundi au vendredi de 9h à 12h30 et de 14h à 18h)*

*et à la Bibliothèque du Merlan (mardi et jeudi de 13h à 18h, mercredi, vendredi et samedi de 10h à 18h).*

*Vernissage au Centre Social des Flamants Iris jeudi 11 décembre à 18h.*

### RENDEZ-VOUS SONORE /// **Mc LUHAN ET NOUS**

**Lecture et plateau radio avec Cécile Portier, Marie Picard, Colette Tron, Jean-Claude Barbaud et Samuel Bollendorff autour de textes de Marshall Mc Luhan.**

*Mercredi 10 décembre à 19h au Théâtre du Merlan, en partenariat avec Alphabeville.*

### RENCONTRES PUBLIQUES /// **TABLE RONDE AVEC BERNARD STIEGLER**

**Le philosophe débat avec les acteurs du territoire et les habitants autour des usages du numérique.**

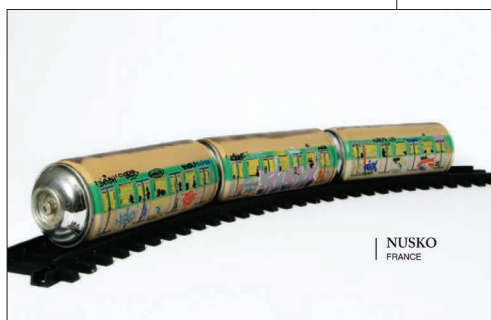
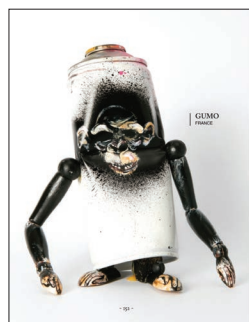
*Mercredi 17 décembre à 15h aux Flamants Iris en partenariat avec l'IRTS et l'ASTS (réservé aux acteurs sociaux du territoire).*

*Mercredi 17 décembre à 18h30 au Théâtre du Merlan, en partenariat avec Ars Industrialis (entrée libre sur réservation).*

# EXPOSITION /// 400 ML PROJECT

L'exposition présente 400 bombes aérosols customisées par 400 artistes du monde entier.

Du 2 au 20 décembre au Centre Commercial du Merlan du lundi au samedi de 10h à 19h,  
en partenariat avec la Société de la Rocade L2 et l'Association des commerçants du Centre Commercial Le Merlan.  
Vernissage jeudi 4 décembre à 17h30.



Images tirées du livre: 400 ml, The Collection, édité par Kitchen93.

« 400 ml », soit la contenance standard d'une bombe de peinture en Europe... Pour « 400 ml Project », Jean Faucheur et Gautier Jourdain ont invité 400 artistes du monde entier à remodeler, peindre ou transformer chacun une bombe de peinture. Ont répondu à l'appel des figures du *street art* de France et du monde, tels Speedy Graphito, Miss Tic, Jean Faucheur, Gérard Zlotykamien, Jeff Aérosol, Jérôme Mesnager, mais aussi Zevs, L'Atlas, Mambo, Tanc, Sun7, Teurk ou Faith 47 (Afrique du Sud), Cope2 et Abe Lincoln Junior (USA), A l one (Iran), Tenga (Japon)...

Cette exposition, produite par l'association Le M.U.R (lemur.asso.fr/) et inaugurée en 2008 à la Maison des Métallos à Paris, sera présentée dans le hall du Centre commercial du Merlan, en partenariat avec la Société de la Rocade L2.

« Support d'expression de styles graphiques éclectiques, la bombe fait également l'objet ici de multiples détournements humoristiques, poétiques et politiques. Elle devient sculpture, bonbonne de gaz (Noart), biberon, rouleau de peinture (0331c), tronc d'arbre gravé d'un cœur (Shyone). L'Atlas la camoufle en cannette de bière, Jean-Sébastien Grill en bouteille pour maquette de bateau, C3PO la métamorphose en rampe de lancement pour navette spatiale et AA en brumisateur chic d'"air de Paris". »

Extrait de *Libération* du 29/10/2008.

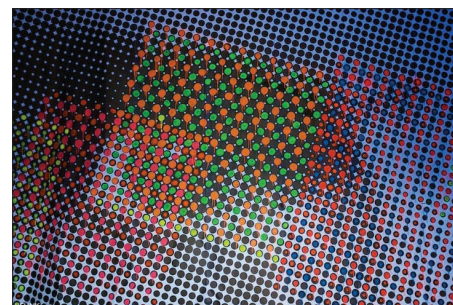
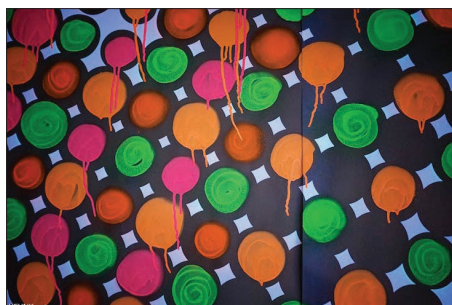
# RÉSIDENCE D'ARTISTES /// JEAN FAUCHEUR ET ACET

Une expérience artistique et collaborative entre artistes et habitants  
et le lancement d'un atelier : "Les Murs de la L2".

Maison L2, parking du Centre Commercial du Merlan, en partenariat avec la Société de la Rocade L2 et l'Addap 13.  
Atelier du 1<sup>er</sup> au 4 décembre, sortie de résidence jeudi 4 décembre à 17h30.

Pendant la première semaine de décembre, les artistes Jean Faucheur et Acet mènent un chantier artistique avec des jeunes de Picon-Busserine et Malpassé. Une résidence d'artistes participative qui favorise la rencontre, l'échange, l'écoute avec les jeunes. À partir d'une œuvre artistique, réalisée par

Jean Faucheur à l'occasion de la Nuit Blanche 2014 à Paris (ci-dessous), les jeunes participent au processus d'une création unique. Photographie, pixellisation, peinture ou collage, à partir de leurs propres regards ou visages, les jeunes travaillent avec l'artiste de la conception à la réalisation.



Ce chantier artistique est le premier d'un atelier dédié à l'art urbain : "Les Murs de la L2".

## BIOGRAPHIE /// JEAN FAUCHEUR

Après un parcours artistique somme toute assez classique (Arts-Décos, Villa Médicis hors les Murs, etc.), Jean Faucheur devient un des précurseurs des nouvelles interventions urbaines dans les années 80 : ceux que l'on appelle alors « les Médias Peintres ».

Sur cette lancée et pendant deux ans, il va à New York, Tokyo, cofonde le collectif de peintres « Les Frères Ripoulin », expose à New York à la Galerie Tony Shafrazy, la galerie des Keith Haring et Basquiat, organise des expositions sauvages dans le métro parisien ainsi qu'au Palace, co-fonde la galerie Jean Marc Patras et expose dans la galerie d'Agnès b.

Quittant la rue en 86, il se consacre jusqu'au début des années 2000 à son travail de sculpteur, de peintre et de photographe. C'est en 2002, après une rencontre avec « l'artiste au cutter » TomTom qu'il renoue avec la scène urbaine. De cette relation naissent de multiples interventions urbaines collectives sur des grands formats, notamment sur des panneaux 3x4m par des peintures de plus de 150 artistes (2002, 2003, 2005). Il cofonde l'association Le M.U.R. projet de mur peint renouvelable (2007). Artiste éclectique et polymorphe il participe à de nombreuses expériences collectives artistiques (performances "Akylonumèrik", et le collectif "D'Rush", 400 ml Project.

## LA SOCIÉTÉ DE LA ROCADE L2 ///

La Société de la Rocade L2 de Marseille, en charge de la conception, de la construction et du financement de la Rocade L2 ainsi que de la maintenance et de l'entretien de l'ouvrage pendant 30 ans est à l'initiative et porteuse du projet Les Murs de la L2.

## BIOGRAPHIE /// ACET

Artiste peintre & illustrateur, il vit et travaille à Marseille. Son art met en jeu différents personnages imaginaires aux proportions "originales", il travaille la lumière et les jeux de couleurs. Dans certaines créations, il utilise des formes abstraites géométriques et fluides qui signent la dynamique des compositions. En recherche constante de nouveautés dans divers domaines : fresque, peintures, bodypainting, lightgraff, support mobilier, vidéo... Il se spécialise dans le *live painting* et apporte une touche personnalisée et artistique lors de remise de prix, événements culturels ou pour des marques internationales.

## L'ADDAP 13 ///

L'Addap13, dans les domaines qui la concernent, s'engage dans la construction d'une société laïque, favorable à la liberté d'expression et respectant le pluralisme. Elle combat l'exclusion et l'injustice, et tout ce qui porte atteinte à la dignité de la personne humaine et aux droits de l'Homme. Dans cette perspective, l'Addap13 s'est donnée pour mission "d'éduquer dans la rue". Ce projet associatif est mis en œuvre pour répondre aux besoins et aux attentes des adolescents en difficulté, présents dans les quartiers sensibles. Il privilégie des actions d'équilibre social, d'intégration et de prévention de l'exclusion.

# RENDUS D'ATELIERS /// DIGITALE EXPÉRIENCE

Digitale Expérience propose plusieurs rendez-vous, rencontres entre artistes et habitants, nouveaux regards sur les objets du quotidien, projections et web documentaires.

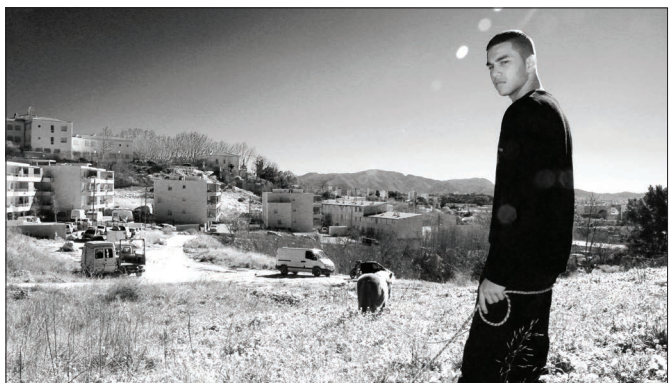
Du 9 au 18 décembre au Centre Social des Flamants Iris (du lundi au vendredi de 9h à 12h30 et de 14h à 18h) et à la Bibliothèque du Merlan (mardi et jeudi de 13h à 18h, mercredi, vendredi et samedi de 10h à 18h).  
Vernissage au Centre Social des Flamants Iris jeudi 11 décembre à 18h.



La Lettre Numérique.



E-Mages d'écoles.



Contes de quartiers, de Marie Picard.



ABC d'erre.



I-média, pocket films.

L'exposition Digitale Expérience présente un panel d'expériences dont l'ambition est de décomplexer l'utilisation des nouvelles technologies tout en rappelant que leur usage est au centre des développements économiques et sociétaux, permettant aussi de

montrer les interactions et les liens entre les partenaires du territoire. Des actions de terrain menées par Planète Emergences ou d'autres structures que Planète Emergences soutient et a plaisir à présenter.

# RENDUS D'ATELIERS /// DIGITALE EXPÉRIENCE

Les rendez-vous de Digitale Expérience présentés un par un...

## /// LA LETTRE NUMÉRIQUE

Des ateliers menés par Haythem Zacharia et Théodore Vodenitcharov avec l'Association Shebba et une classe SEGPA du Collège Henri-Barnier.



Partant du constat que nous écrivons de moins en moins à la main, et que désormais la correspondance se fait sous des formes numériques, l'atelier se propose de faire revivre l'idée de la lettre, de la correspondance, en utilisant les outils contemporains. Ainsi, à l'aide de la vidéo, de la photo et de la prise de son, les femmes et les collégiens qui ont participé à ces ateliers ont composé des messages liés à leur quotidien, sous la forme d'œuvres multimédia réalisées en *stop motion* (4 images par seconde) ou en petits films. Pour ce faire une formation de base en informatique et à l'usage des outils numériques audiovisuels leur a été proposée.

– Du 9 au 18 décembre à la Bibliothèque du Merlan (ouverte mardi et jeudi de 13 h à 18 h, mercredi, vendredi et samedi de 10 h à 18 h).

## /// ABC D'ERRES

Des ateliers menés par Nicolas Slawny et Antonin Fourneau avec des personnes hébergées au sein de deux centres d'hébergement d'urgence d'Emmaüs Solidarité et les étudiants du laboratoire 401 de l'École Nationale supérieure des Arts-Décoratifs.



ABC d'errés est un projet de création pluridisciplinaire mené depuis 2011 par le metteur en scène Nicolas Slawny avec des personnes en grande précarité. Il associe travail d'ateliers et travail de créations sonores et visuelles autour d'un abécédaire de 26 mots évocateurs. Sont présentées ici deux formes : des projections vidéos où se mêlent paroles, sons et images ; et sept "objets" interactifs et sonores issus d'un travail en partenariat avec l'École nationale supérieure des Arts-Décoratifs.

– Du 9 au 18 décembre au Centre Social des Flamants Iris (ouvert du lundi au vendredi de 9 h à 12 h 30 et de 14 h à 18 h).

## /// E-MAGES D'ÉCOLES

Des ateliers menés par le conseiller pédagogique en arts visuels Luc Barras avec les écoles élémentaires de l'Estaque Gare, Font-Vert, Saint-Louis Gare, Castellans - Les Lions, Oddo, Bellevue, l'école maternelle Saint-Joseph Servières et des classes Segpa du Nord de Marseille.



Ce projet mené par Luc Barras a pour but de créer des ponts culturels entre les écoles de Marseille et développer les capacités langagières des élèves. Au fil des ateliers, ces derniers ont travaillé autour des images fixes ou animées. Que ce soit à partir de dessins scannés ou d'images filmées, ils ont ainsi pu réaliser des petits films d'animation à l'aide de logiciels libres et faciles d'accès.

– Du 9 au 18 décembre à la Bibliothèque du Merlan (ouverte mardi et jeudi de 13 h à 18 h, mercredi, vendredi et samedi de 10 h à 18 h).

## /// I-MÉDIA CINÉMA

iMédiaCinéma est coordonné par l'office avec Vatos Locos Vidéo, Seconde Nature, ZINC, l'Alhambra/Pôle Régional d'Éducation au Cinéma, en partenariat avec Quidam Production et le Cinéma Les Lumières, et avec la complicité du BIJ et de la Médiathèque de La Ciotat, de Planète Émergences, de Urban Prod et de la Cité des Arts de la rue. Projet soutenu par la ville de Vitrolles et le Conseil Général des Bouches-du-Rhône. iMédiaCinéma est un projet culturel qui vise à faire émerger, encourager et accompagner la créativité avec les outils mobiles numériques. Les enjeux liés à l'image – la vidéo, l'expression de soi que l'on diffuse – sont au cœur du projet. Un cadre très ouvert et large est donc donné pour favoriser l'expression des jeunes avec des outils du quotidien. Planète Emergences a choisi de s'associer à ce projet en menant en amont un atelier d'écriture animé par Cécile Portier avec les organismes de formation AMCS et Sigma Formation.



– Projection mardi 9 décembre à 15 h à la bibliothèque du Merlan.

## /// CONTES DE QUARTIERS

Un web documentaire réalisé par Marie Picard et produit par Urban Prod.



*Contes de quartiers*, c'est un bout de terrain dans une ville de France. Des rumeurs naissent autour d'un territoire oublié, le ronflement des préjugés effraie les étrangers et enclave une communauté. Qui sont-ils ? En quoi croient-ils ? Que représente leur quartier à leurs yeux ? *Contes de quartiers* est un web documentaire, une promenade à la rencontre de ses habitants, afin de porter la voix de ceux que l'on oublie parfois... *Contes de quartiers* est une balade au cœur d'un quartier marseillais à la rencontre de Sabah, Joaquim et tant d'autres. Ils nous parlent de voyages : Algérie, Andalousie et Amérique... Entre le flamenco et le potage traditionnel, ils nous livrent leurs origines, leurs langues, leurs coutumes et évoquent l'avenir...

– Du 9 au 18 décembre au Centre Social des Flamants Iris (ouvert du lundi au vendredi de 9 h à 12 h 30 et de 14 h à 18 h).

# RENDEZ-VOUS SONORE /// Mc LUHAN ET NOUS

La soirée se composera d'une lecture suivie par un plateau radio autour des textes de Marshall Mc Luhan, théoricien britannique des médias et auteur de la formule : « Le medium, c'est le message. »

Mercredi 10 décembre à 19h au Théâtre du Merlan.

**Marshall McLuhan** (1911-1980), philosophe, sociologue et professeur de littérature anglaise, est un des premiers à analyser la place des médias par rapport à l'individu et à la société. Dans *Pour comprendre les médias*, publié en 1964, il montrait l'influence qu'exercent sur l'individu la machine à écrire, la radio, la télévision ou l'ordinateur, considérés comme le prolongement des organes physiques et du système nerveux. Il est le penseur du « village planétaire », ou de la globalisation, devenue par les technologies de communication, l'échelle des relations sociales et culturelles. Impliquant instantanéité, participation et responsabilité.

En introduction de *Pour comprendre les médias*, il écrivait : « Contracté par l'électricité, notre globe n'est plus qu'un village. Et en précipitant ensemble en une implosion soudaine toutes les fonctions sociales et politiques, cette vitesse a intensifié à l'extrême le sens humain de la responsabilité. »

Écrites des décennies avant l'apparition du web, les théories de Marshall Mc Luhan sont relues aujourd'hui avec intérêt et attention... Préfigurant ainsi en partie ce que Bernard Stiegler décrit par « la mondialisation accomplie ».

## LECTURE PUBLIQUE ///

Lecture publique par Jean-Christophe Barbaud et Cécile Portier de textes choisis par Jean-Christophe Barbaud et Colette Tron.

Le style de Marshall Mc Luhan, très anglo-saxon, donne le sentiment d'être dans une forme de rapidité, de fonctionner par flashes. L'auteur canadien passe souvent du coq à l'âne, cite de nombreux auteurs. Il entre par moments dans une sorte de fulgurance où se concrétisent ses théories...

Parfois dense, son écriture est cependant toujours passionnée et cherche en permanence à convaincre le lecteur. La sélection de textes cherchera à donner aux spectateurs présents un aperçu de ses thèses hyper contemporaines vieilles d'un demi-siècle. Agissons-nous sur nos outils ou agissent-ils sur nous ?

## PLATEAU RADIO ///

Plateau radio animé par Jean-Christophe Barbaud, avec Samuel Bollendorff, Marie Picard, Cécile Portier et Colette Tron. En partenariat avec Alphaville.

Depuis 2010, Planète Emergences met en scène des plateaux radios qui invitent à une rencontre autant intime que formelle. Le 10 décembre, après la lecture publique, le plateau radio réunira autour de la figure de Mc Luhan des personnalités qui toutes utilisent ou réfléchissent aux médias numériques comme espace à la fois de création et de participation.

Ces invités, armés de leur expérience, tenteront de bouger les lignes éditoriales et dictatoriales du web, montrer quelles sont les limites mais aussi les infinies possibilités de ces nouveaux médiums,

qui peuvent être espaces de liberté, d'action et de réflexion, et qui nécessitent d'associer de multiples savoir-faire – spectacle vivant, image, écriture, création sonore ou musicale.

Comme un écho aux théories de Mc Luhan, pour qui toute extension de l'homme est médium (livre, vêtement, automobile, lunette, téléphone...). Selon lui, la personnalité de base et le comportement de l'homme dans une société sont déterminés par les médias qu'une société utilise dans ses processus de communication.

### JEAN-CHRISTOPHE BARBAUD

Docteur en sciences physiques et metteur en scène, il est cofondateur de Planète Emergences et du Théâtre Odyssee.

### SAMUEL BOLLENDORFF

Photographe, cinéaste et pionnier des web documentaires : *Le Grand Incendie* (visa d'or), *À l'abri de rien...*

[www.samuel-bollendorff.com](http://www.samuel-bollendorff.com)

### CÉCILE PORTIER

Écrivaine et auteure, créatrice d'espace « d'écriture augmentée » sur le web :

[petitesracines.org](http://petitesracines.org) / [etantdonnee.net](http://etantdonnee.net)

### MARIE PICARD

Auteure et réalisatrice passionnée de nouveaux médias, elle aborde des sujets sensibles par des questions contemporaines.

<http://urbanprod.net/contesdequartiers/>

### COLETTE TRON

Auteure et critique, elle utilise différents supports d'écriture et d'édition, du livre aux médias numériques. Directrice artistique d'Alphaville à Marseille.

[www.alphaville.org](http://www.alphaville.org)



## TABLE RONDE AVEC BERNARD STIEGLER

Le philosophe débat avec les acteurs du territoire et les habitants autour des usages du numérique.

Mercredi 17 décembre à 18h30 au Théâtre du Merlan (grande salle).

Réseaux sociaux, "big data", médias hyperindustriels, contrôle, marketing... Nous sommes tous conscients que le monde actuel vit une mutation importante qui dépasse de loin la simple utilisation des technologies numériques (ordinateurs, tablettes, "smartphones", etc.). Le philosophe **Bernard Stiegler** – fondateur et président du groupe de réflexion autour des

mutations technologiques **Ars Industrialis** – nous expliquera comment la «gouvernementalité algorithmique» des sociétés automatisées participe à la désintégration des individus, des groupes et des structures sociales. De sa vision critique des nouvelles technologies apparaît aussi une vision positive dépassant la désintégration actuelle et l'idée d'un nouvel état de droit.

Cette conférence sera suivie d'une table ronde avec **Franck Cormerais** (philosophe, enseignant à l'Université de Bordeaux 3, membre du C.A. d'Ars Industrialis), **Christian Rey** (fondateur et directeur de Marseille Innovation), **Patrick Braouezec** (président de la communauté d'agglomération Plaine Commune) et **Colette Tron** (critique, directrice artistique d'Alphabetville, membre du C.A. d'Ars Industrialis), avec **Gérard Paquet** (fondateur et président de Planète Émergences) pour modérateur.

### ÉCHANGE ///

L'après-midi, Bernard Stiegler rencontrera les acteurs sociaux du territoire et dialoguera avec eux autour du thème de la journée, la place des réseaux dans notre société :

l'IRTS (Institut régional de travail social), l'ASTS (Association Science Technologie Société) et le Centre Social des Flamants Iris.

Avec le soutien de Média 2 Méditerranée.

Mercredi 17 décembre à 15h aux Flamants Iris (réservé aux acteurs sociaux).

## BERNARD STIEGLER /// BIOGRAPHIE

**Philosophe**, Bernard Stiegler axe sa réflexion sur les enjeux des mutations actuelles - sociales, politiques, économiques, psychologiques – portées par le développement technologique et notamment numérique. Docteur de l'École des Hautes Études en Sciences Sociales en 1992, auteur d'une trentaine d'ouvrages, il a fondé l'Institut de recherche et d'innovation au Centre Pompidou et est également enseignant à Londres.

Il est également président d'ARS INDUSTRIALIS, association internationale pour une politique industrielle des technologies de l'esprit, créée en 2005, ayant pour objet l'étude et la réflexion transdisciplinaire sur le nouveau monde industriel qui émerge avec le numérique. Association citoyenne intervenant dans le débat public, elle s'efforce de formuler des propositions et, parfois, de les mettre en œuvre par des expérimentations et des actions.

[www.arsindustrialis.org](http://www.arsindustrialis.org)

# NOTE D'INTENTION /// BERNARD STIEGLER

Voici le texte présentant les pistes de réflexions que Bernard Stiegler souhaite aborder pendant les rencontres publiques du 17 décembre.

« Nous entrons dans l'âge des sociétés automatiques basées en particulier sur le développement des réseaux sociaux et de ce que l'on appelle à présent les big data. Les techniques de profilage utilisateur, mises en œuvre par exemple par Amazon, se combinent avec les « effets de réseau » qu'exploite le social engineering, avec l'interactivité qui fait que les moteurs de recherche de plus en plus souvent nous prennent de vitesse et nous mènent là où ne voulions pas aller, et avec le calcul intensif sur les données massives qui instillent en « temps lumière » des phénomènes mimétiques à l'échelle planétaire, tout en prétendant « prédire » tous les comportements par les statistiques probabilistes et se substituer à la décision consciente et délibérée – publique aussi bien que privée.

Ces processus désintègrent les individus au sens où ils les décomposent analytiquement et en font ce que Félix Guattari appelait des « dividiels » – et non plus des individus. L'individu psychique tend ainsi à se décomposer en se dés-intégrant des groupes sociaux au sein desquels seulement, selon Simondon, il peut s'individuer véritablement en participant à ce que ce penseur appelle une individuation collective. Les dividiels produisent en cela une désintégration aussi bien des individus psychiques que des individus collectifs, c'est à dire des structures sociales.

Cette désintégration n'est pas nouvelle – mais elle atteint un point critique. Elle commence dès l'apparition des industries culturelles, en particulier lorsque les médias de masse audiovisuels se soumettent totalement au marketing dont ils deviennent les organes de fabrication des comportements collectifs. C'est ce qu'au début de l'année 2002 Richard Durn ressent, et c'est ce qu'il écrit dans son journal intime quelques semaines avant l'assassinat collectif de Nanterre : « J'ai perdu le sentiment d'exister. »

C'est cette désintégration inhérente au modèle consumériste qu'exacerbe à un point encore inconcevable il y a quelques années ce que Thomas Berns et Antoinette Rouvroy appellent la gouvernementalité algorithmique. C'est elle qui a pour conséquence que dans toutes les générations et dans toutes les couches de la société, les individus ne parviennent plus à s'intégrer.

Cette conférence, qui décrira cet état de fait, a pour but de donner une autre perspective sur les réseaux, capable de constituer un nouvel état de droit à l'époque de l'écriture numérique réticulaire et de l'automatisation généralisée, qui sera aussi l'époque de la fin de l'emploi. »

# À PROPOS DE /// PLANÈTE ÉMERGENCES

Planète Émergences est une association reconnue d'intérêt général créée en 2000 à l'initiative de Gérard Paquet, fondateur et ancien directeur du Théâtre National de Châteauevallon et de la Maison des Métallos, de Marie-France Lucchini, directrice de lieux et projets culturels et de Jean-Christophe Barbaud, metteur en scène. Sa vocation est de permettre le dialogue de toutes les cultures, afin de contribuer à l'émergence de nouvelles visions et une meilleure compréhension du monde en pleine mutation, favoriser l'expression et la création, faciliter le lien en privilégiant le récit à l'échelle individuelle et collective.

Planète Émergences met en place un projet culturel pluridisciplinaire et singulier lié au développement du territoire. Ainsi habitants, artistes, acteurs économiques, penseurs et chercheurs se rencontrent autour de formes artistiques et sociales, des arts et écritures numériques, avec toujours une volonté d'affirmer le quartier et d'y accueillir le monde.

Au niveau national, cette action s'inscrit dans les réflexions engagées sur les synergies entre les domaines de la jeunesse, du social, de la création et de l'innovation.

Dans une perspective de renforcer son action sur le territoire, Planète Émergences dessine sa nouvelle route vers 2015 et s'installe dans deux secteurs clés des 13<sup>e</sup> et 14<sup>e</sup> arrondissements : au cœur de la cité des Flamants, au côté des publics, en partenariat avec Média 2 Méditerranée et au centre du technopole de Château-Gombert, du côté du développement économique et universitaire, en partenariat avec Marseille Innovation.

Réalisée par l'artiste L'Atlas, la boussole à l'aspect labyrinthique est le visuel de cette édition 2014 de Marseille Retrouve le Nord. Planète Émergences s'inscrit ainsi dans la nécessité du temps et invite à trouver les chemins en réponse à la complexité du monde dans lequel nous vivons.



# PARCOURS DE VISITE /// À INVENTER

Marseille Retrouve le Nord est un festival qui vous invite au déplacement. À vous d'inventer le parcours qui vous mènera des Pocket Films aux objets insolites d'ABC d'errres, puis à la rencontre avec Bernard Stiegler, sans oublier de voir les bombes de peinture de 400 ML...

VOUS ÊTES ICI



## CONTACT PUBLIC

Jean-Baptiste Brengou /// 06 07 67 17 32 /// [jb.brengou@planetemergences.org](mailto:jb.brengou@planetemergences.org)



# MARSEILLE RETROUVE LE NORD

## INFOS PRATIQUES ///

Le Festival Marseille Retrouve le Nord se tient du 2 au 20 décembre à Marseille dans différents lieux :

### Centre Commercial du Merlan & Maison de la L2 (sur le parking du centre commercial)

En voiture, par l'Autoroute Nord en provenance de Marseille, sortie n° 34 "Les Arnavaux".

En provenance de Lyon et d'Aix-en-Provence, sortie n° 35 "Le Merlan - La Rose".

Bus n° 27, 32, 32b, 34, 38, 53.

### Centre Social des Flamants Iris

Cité des flamants Bâtiment 18

Avenue Georges Braque, 14<sup>e</sup> arrondissement.

Bus 53 (arrêt Les Flamants).

### Bibliothèque du Merlan & Théâtre du Merlan, scène nationale à Marseille.

En voiture, par l'Autoroute Nord en provenance de Marseille, sortie n° 34 "Les Arnavaux".

En provenance de Lyon et d'Aix-en-Provence, sortie n° 35 "Le Merlan - La Rose".

Bus 32 (arrêt MÉRIMÉE-COROT), 34 (MÉRIMÉE-COROT), 53 (arrêt théâtre du Merlan), 27 (arrêt théâtre du Merlan).

## CONTACT PRESSE ///

Jean-Baptiste Brengou / 06 07 67 17 32 / [jb.brengou@planetemergences.org](mailto:jb.brengou@planetemergences.org)

Planète Emergences remercie tout particulièrement  
**L'Atlas**  
pour son visuel en couverture.

